

Navodila za uporabo vzletišča

KAMNIK - Duplica

Navodila za uporabo vzletišča KAMNIK - Duplica

1. OSNOVNI PODATKI

1.1. NAMEN VZLETIŠČA

Vzletišče je namenjeno za športne dejavnosti, to je vzletanju in pristajanju motornih zmajev, ULN naprav in ostalih zrakoplovov, pri čemer je potrebna dolžina VPS za vzletanje in pristajanje, ki je določena v potrjenem operativnem priročniku za posamezen tip zrakoplova (Flight Manual), korigirana za nadmorsko višino in referenčno temperaturo ter tako dobljena dolžina VPS podaljšana za 40%. Referenčna temperatura na vzletišču Kamnik se izračuna tako, da se temperaturi na letališču Jožeta Pučnika Ljubljana prišteje 2° C.

1.2. UPORABNOST

Vzletišče je dovoljeno uporabljati za dnevno letenje v VFR meteoroloških pogojih letenja, to je pol ure pred sončnim vzhodom in pol ure po sončnem zahodu po predhodni odobritvi s strani Letališke kontrole letenja Ljubljana-Brnik (v skladu s Sporazumom med javnim podjetjem Kontrola zračnega prometa Slovenije d.o.o. in Letalskim klubom Kamnik - uporabnikom vzletišča Kamnik (v nadaljevanju besedila Sporazum).

Odgovorna oseba na vzletišču v času organiziranega letenja je vodja letenja, ki ga imenuje uporabnik vzletišča. Vodja letenja je odgovoren za red in spoštovanje zakonske regulative na vzletišču in mora biti seznanjen z vsemi letalskimi aktivnostmi in nameni na vzletišču. Vodja letenja na vzletišču mora imeti najmanj licenco UL ali športnega pilota.

Kadar na vzletišču ni organiziranega letenja je vodja letenja vodja tistega zrakoplova, ki v skladu s Sporazumom letenje pridobi dovoljenje za letenje s strani LKPZ Brnik. Vodja letenja je odgovoren, da je vzletišče urejeno v skladu z letalskimi predpisi in Navodili za uporabo. Vodja letenja ne odgovarja za letenje ostalih uporabnikov vzletišča.

Pred letom mora pilot obvezno vpisati zahtevane podatke v Knjigo letenja na vzletišču Kamnik in dosledno upoštevati določila Sporazuma.

Vzletišče služi predvsem dejavnostim članov Letalskega kluba Kamnik. Tako člani kluba kot gostujoči uporabniki morajo biti prehodno seznanjeni z Navodili za uporabo, Sporazumom ter morajo biti poimensko navedeni v "Prilogi A" Sporazuma. Za letenje v območju uporabe vzletišča Kamnik je obvezna uporaba radijske postaje. Vsi zrakoplovi, ki uporabljajo vzletišče morajo imeti radijsko zvezo z vzletiščem na frekvenci 123.50 MHz. Radijska zveza se vzpostavi pred vstopom v vhodno - izhodna vrata območja uporabe vzletišča.

2. POLOŽAJ VZLETIŠČA IN TEHNIČNI PODATKI

2.1. LOKACIJA

Vzletišče Kamnik se nahaja 3,5 km jugo-jugovzhodno (SSE) od Kamnika, 1 km zahodno (W) od naselja Duplica ter 1,3 km jugovzhodno (SE) od vzletišča Podgorje - Kamnik. Vzletišče leži v kontroliranem zračnem prostoru CTR Ljubljana. Geografske koordinate referenčne točke vzletišča so N46° 11' 50" in E14° 34' 51". Koordinate praga 11 so N46° 11' 47" in E14° 35' 00". Koordinate praga 29 so N46° 11' 53" in E14° 34' 42". VPS se nahaja na nadmorski višini približno 1145 ft.

2.2. DOSTOP

Dostop do vzletišča je možen po Korenovi poti, ki povezuje naselje Duplica z vasjo Podgorje, mimo podjetja Meso Kamnik do vhoda na vzletišče. Kompletno vzletišče (vzletno pristajalna steza in celoten parkirni prostor) je ograjeno z 200 centimetrov visoko ograjo iz pocinkanega žičnega pletiva, ki onemogoča prehod nepoklicanim osebam, vozilom in večjim živalim.

2.3. OSNOVNA STEZA - STRIP

Osnovna sleza - strip je pravokotne oblike z dimenzijami 465 x 30 m.

2.4. VZLETNO PRISTAJALNA STEZA (VPS)

Smer VPS:	292/112 (29 - 11)
Dimenzije VPS:	425 x 25 m
Geografske koordinate referenčne točke:	N46° 11' 50" E14° 34' 51"

Nadmorska višina VPS:	349 m (1145 feet QNH)
Osvetlitev:	ni osvetlitve

Zaradi specifične lege vzletišča (glej grafično prilogo) je pri letenju potrebno spoštovati naslednje omejitve:

- steza za vzletanje je 29;
- steza za pristajanje pa 11;
- kadarkoli vremenski pogoji ne dopuščajo takega režima letenja, je vzletišče zaprto;
- za motorne zmale in ULN se uporablja južni šolski krog z največjo dovoljeno višino letenja 150 feet, oz. z višino, ki je predhodno dogovorjena z letališko kontrolo letenja Ljubljana;
- vhodno - izhodna vrata (točka čakanja - TC) je križišče železniške proge Ljubljana - Kamnik s cesto Mengeš Kamnik v bližini naselja Šmarca, od koder je možen enostaven dolet na pozicijo "z vetrom" za stezo 11.

- izključno za potrebe letenja jadralnih letal se v severnem šolskem krogu odobri letenje do višine 150 m AGL (500 ft AGL). Za letenje jadralnih letal se zgoraj navedena višina odobri za vzlet z vzletišča in odlet iz CTR Ljubljana, kakor tudi za vstop v območje CTR Ljubljana iz severne cone vzletišča in pristanek na njem.

Podlaga je sestavljena iz mešanice zemlje in prodca, kar daje dobro propustnost za meteorno vodo. Na vzletno pristajalni stezi je posejana mešanica detelje in trave, ki je redno košena, teren pa je letno valjan z težkim vibracijskim valjarjem.

2.5. METEOROLOŠKE ZNAČILNOSTI VZLETIŠČA

Običajno preko celega leta pihajo zmerni jugo - vzhodni (SE) do jugo - zahodni (SW) vetrovi (2-8 m/s), pozimi občasno zmerno močni severni (N) vetrovi. Ker vzletišče leži na odprtem prostoru brez geografskih prepek, ni nevarnosti turbolenc. Za posamezne tipe zrakoplovov je moč vetra omejena z eksploatacijskimi normami in usposobljenostjo posadke.

2.6. OMEJITVE

Vzletišče se nahaja znotraj ograjenega industrijskega kompleksa. Vzletišče je 49 m zahodno od praga VPS 29, 340 m vzhodno od praga VPS 11 in 4,5 m južno od VPS ograjeno z 2 m visoko ograjo iz pocinkane žice z betonskimi stebri. Vzhodno od praga VPS 11 (342 in 366 m) se nahajata visokonapetostna daljnovoda višin 10 in 36 m. Vse ovire so označene po predpisih:

- žična ograja z rdečimi zastavicami;
- vod visoke napetosti z rdečimi baloni.

Vzletišče leži v kontroliranem zračnem prostoru CTR Ljubljana, zato je za izvajanje letenja na vzletišču Kamnik obvezno upoštevati določbe Sporazuma med javnim podjetjem Kontrola zračnega prometa Slovenije d.o.o. in Letalskim klubom Kamnik ter navodila kontrole letenja na letališču Ljubljana-Brnik. Zaradi teh omejitev je tudi predpisana uporaba radijske postaje.

Višina območja uporabe vzletišča je 150 ft AGL ter 500 ft AGL izključno za potrebe jadralnih letal, oziroma do odobrene višine v dogovoru z kontrolo letenja letališča Ljubljana - Brnik. Sporazum je tudi sestavni del teh navodil. Zrakoplovi, ki uporabljajo vzletišče, morajo biti obvezno opremljeni z višinomerom z možnostjo nastavitve referenčnega tlaka.

2.7. OBJEKTI

Na vzletišču ni objektov.

3. OPREMA NA VZLETIŠČU

3.1. OZNAČBA VPS STEZE

- Nepremične oznake:
 - o pragova VPS sta označena s kotniki, katerih kraki so dolgi 6 m in široki 1 m,
 - o robova VPS sta na vsakih 50 m označena s trakovi dolgimi 4 m in širokimi 1m,
 - o kotniki in trakovi so iz belo pobarvanih gumijastih trakov;
- ob vsaki letalski aktivnosti se postavi na vidno mesto znak " T".

3.2. OPREMA ZA PRVO POMOČ

Na vzletišču je na voljo komplet prve pomoči z predpisano vsebino, nosila in osebni avtomobil. Zdravstveno zaščito nudi Zdravstveni dom v Kamniku.

3.3. GASILSKA OPREMA

Na vzletišču se na vidnem mestu nahaja gasilski aparat.

3.4. METEOROLOŠKA OPREMA

Meteorološko opremo sestavljajo: vetrna vreča ter ročni anemometer. Meteorološki podatki so na voljo tudi pri meteorološki službi in pri kontroli letenja na letališču Ljubljana-Brnik.

3.5. RADIJSKA OPREMA

V času letenja je mogoče vzpostaviti kontakt z vodjo letenja preko VMF radijske postaje na frekvenci 123,50 MHz.

3.6. OSKRBA Z GORIVI IN MAZIVI

Na vzletišču oskrba z gorivi in mazivi ni možna. Oskrba z gorivom in mazivi je možna na OMW bencinskem servisu na kamniški obvoznici (Perovo) ali na Petrolovih servisih v Kamniku, Mostah ali Mengšu.

4. POSTOPKI LETENJA

4.1. OBMOČJE UPORABE VZLETIŠČA

Območje uporabe vzletišča Kamnik je omejeno s točkami: točko N46 14 37.90 E14 31 45.98; križišče ceste Kamnik-Mengeš ter ceste, ki pelje do Agrokombinata Emona na Drnovem; točko N46 12 15.13 E14 36 42.88 in krogom s centrom nad cerkvijo Sv. Ane na koordinatah N46 13 53.59 in E14 34 41.49 polmera 4 km.

Območje vzletišča Kamnik se delno nahaja v kontroliranem zračnem prostoru CTR Ljubljana. Višina območja vzletišča znotraj CTR Ljubljana je omejena z višino 150 feet AGL ter 500 feet AGL izključno za potrebe jadralnih letal, oziroma do odobrene višine.

4.2 PROCEDURA LETENJA

- steza za vzletanje je 29;
- steza za pristajanje je 11;
- kadarkoli vremenski pogoji ne dopuščajo takega režima letenja, je vzletišče zaprto;
- uporablja se le južni šolski krog z največjo dovoljeno višino letenja 150 feet AGL, oz. z višino, ki je dogovorjena z letališko kontrolo letenja Ljubljana;
- vhodno - izhodna vrata (točka čakanja - TC) je križišče železniške proge Ljubljana - Kamnik s cesto Mengeš Kamnik v bližini naselja Šmarca, od koder je možen enostaven (po dovoljenju vodje letenja) dolet na pozicijo "z vetrom" za stezo 11;
- izključno za potrebe letenja jadralnih letal, se v severnem šolskem krogu odobri letenje do višine 150 m AGL (500 ft AGL). Za letenje jadralnih letal se zgoraj navedena višina odobri za vzlet z vzletišča in odlet iz CTR Ljubljana, kakor tudi za vstop v območje CTR Ljubljana iz severne cone vzletišča in pristaneč na njem;
- pilolažna zona se nahaja na poziciji Vinski vrh;
- postopek v primeru odpovedi motorja pri vzletu: postopki se izvajajo po navodilu za vodenje letal in ostalih splošnih letalskih pravilih. Tereni za zasilni pristaneč se nahajajo južno od VPS, s tem, da je potrebno paziti na žičnato ograjo, ki omejuje vzletišče;
- postopek v primeru neuspelega (prekinjenega) pristajanja: postopek je potrebno začeti najkasneje pri preletu žične ograje, ki je oddaljena 49 metrov od praga VPS za stezo 11 in takoj, ko je možno, zaviti v desno v smer 180 ob sočasnem vzpenjanju na višino, ki je dogovorjena s kontrolo letenja (150 feet nad terenom). Pri preletu ceste Kamnik - Moste oz. pri doseženi višini 150 feet (karkoli je prej) zaviti v desno proti pilotažni zoni na poziciji Vinski vrh in po končanem zavoju nadaljevati po navodilih vodje letenja na vzletišču oziroma odleteti nazaj na točko čakanja;
- zasilni pristanki so možni južno od vzletišča, kjer je ravna kmetijska površina, ki je primerna za pristajanje. Potrebno je paziti na ograjo, ki omejuje vzletišče ter na posejane kulture.

5. SPECIFIČNI POGOJI UPORABE VZLETIŠČA

5.1. KOORDINACIJA S KONTROLO LETENJA

Postopke in koordinacijo letenja določa veljavni "Sporazum med javnim podjetjem Kontrola zračnega prometa Slovenije d.o.o. in Letalskim klubom Kamnik, uporabnikom vzletišča Kamnik", ki je sestavni del teh navodil.

5.2. LETENJE ENEGA ZRAKOPLOVA

V primeru, da na vzletišču leti en sam zrakoplov in na vzletišču ni vodje letenja, je vodja zrakoplova sam odgovoren za spoštovanje določil teh navodil, Sporazuma in ostalih letalskih predpisov.

5.3. GIBANJE OSEB IN VOZIL NA VZLETIŠČU

V času izvajanja aktivnosti na vzletišču je gibanje oseb in vozil po VPS izrecno prepovedano. V času prireditev in večjih aktivnosti na vzletišču vodja letenja določi redarsko službo, ki dodatno skrbi za red in varnost na vzletišču.

5.4. PREPOVEDANA CONA

Prepovedano je letenje v kontrolirani zoni (CTR) letališča Ljubljana - Brnik, razen v primeru, da kontrola letenja na letališču Ljubljana-Brnik po predhodni najavi, odobri tako letenje.

6. NOSILEC UPORABE VZLETIŠČA

Letalski klub Kamnik
Podgorje 98
1241 Kamnik
letalski.klub.kamnik@gmail.com

Odgovorne osebe:

- predsednik: Silvo Vidergar, GSM: 031 369 348, silvo.vidergar@gmail.com,
- podpredsednik: Matevž Stanovnik, GSM 051 808 035, matevz.stanovnik@gmail.com
- poslovni sekretar: Igor Štrumbelj, GSM 041 883 581, igor.strumbelj@gmail.com

7. GRAFIČNE PRILOGE

1. Situacijski načrt vzletišča Kamnik-Stol v merilu 1:5000;
2. Situacijski načrt in šolski krog vzletišča Kamnik-Stol v merilu 1 : 50000;
3. Vzdolžni prerez vzletišča Kamnik-Stol, ki ni v merilu;
4. Bočni prerez vzletišča Kamnik- Stol, ki ni v merilu.

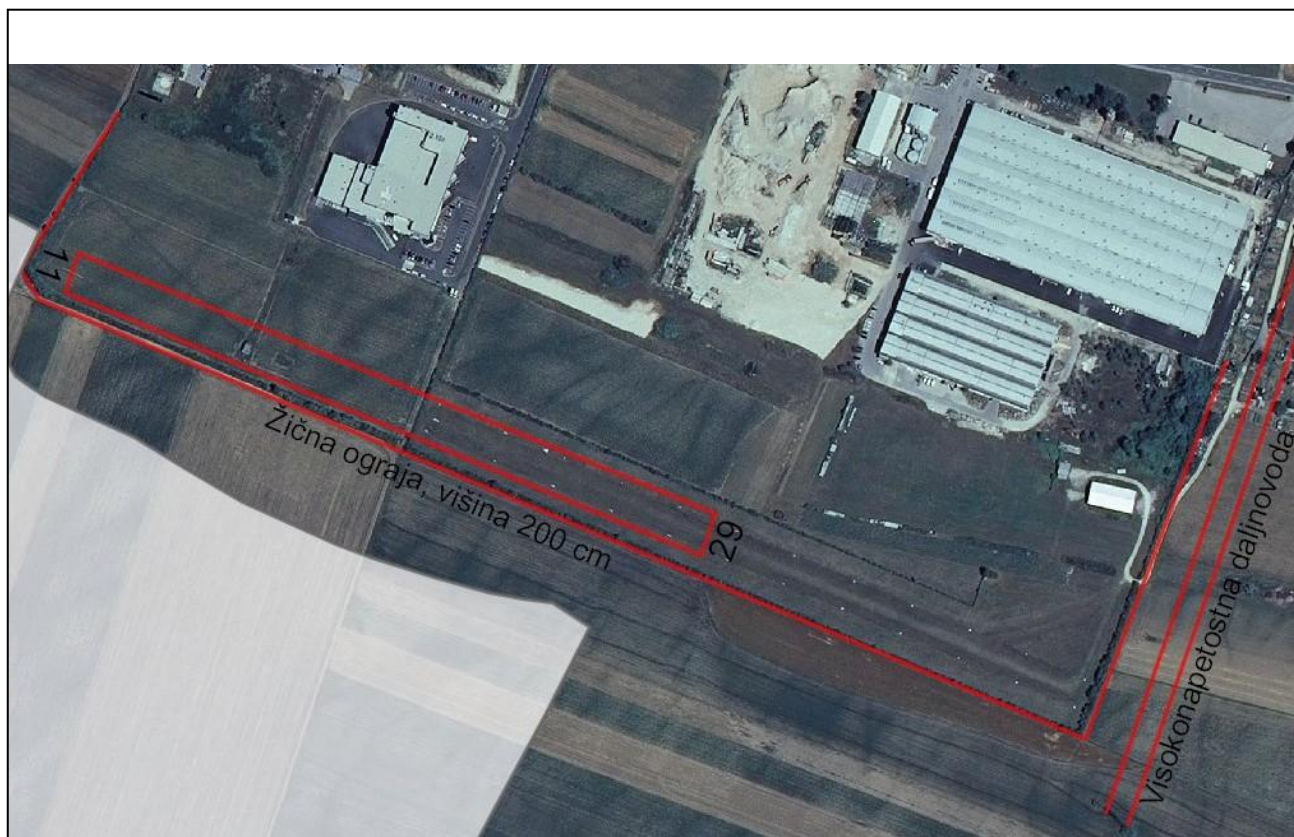
8. OSTALE PRILOGE

Sporazum med javnim podjetjem Kontrolo zračnega prometa Slovenije d.o.o. in Letalskim klubom Kamnik - uporabnikom vzletišča Kamnik.

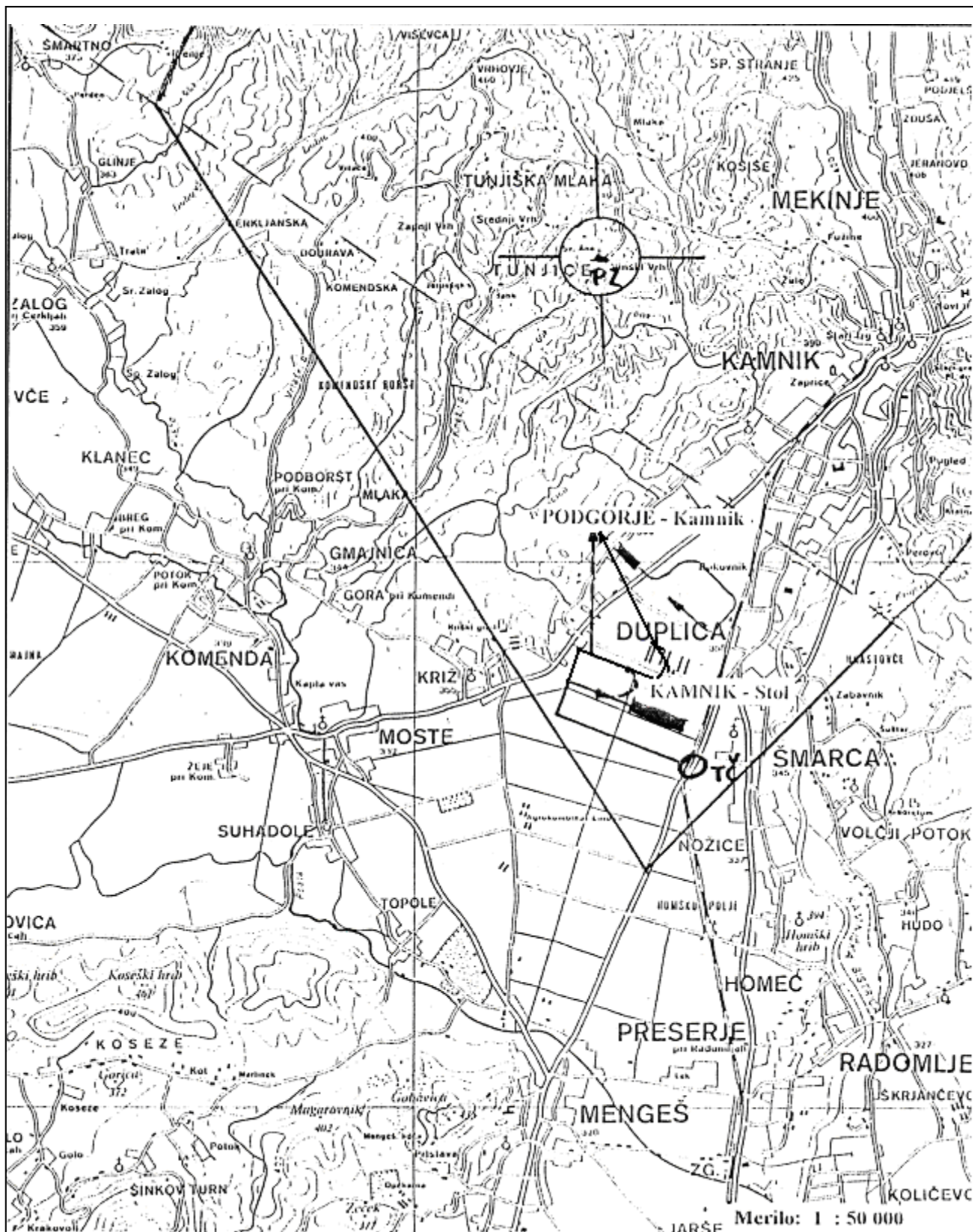
Kamnik, 23.05.2011

Letalski klub Kamnik:

Predsednik: Silvo Vidergar



Vzletišče Kamnik	Letalski klub Kamnik, Podgorje 98, 1241 Kamnik	
Osnovna steza	Dimenzije (m) Podlaga	Luči
112 / 292	465 x 30 m Trava	N/A
Steza za poletanje je 29, steza za pristajanje je 11	Situacijski načrt vzletišča Kamnik, merilo 1:5000	



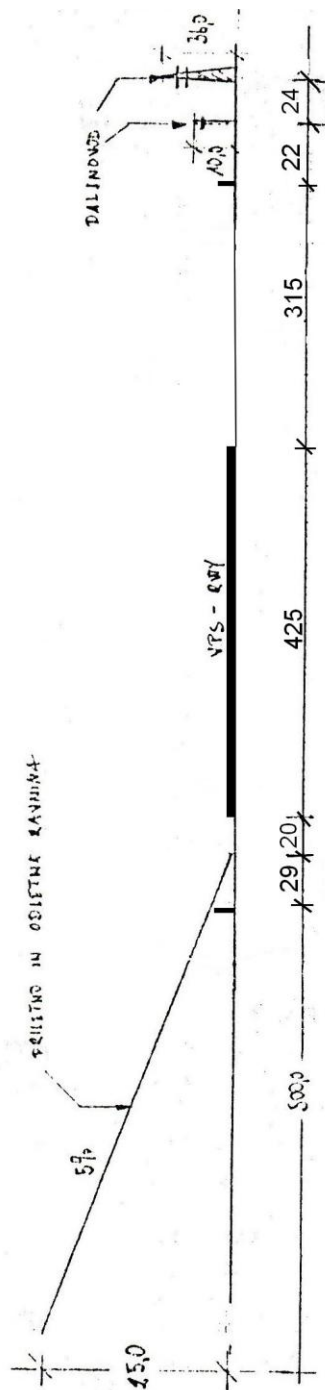
Vzletišče Kamnik	Letalski klub Kamnik, Podgorje 98, 1241 Kamnik	
Osnovna steza 112/292	Koordinate: N46° 11' 50" E14° 34' 51"	Nadmorska višina: 349 m (1145 feet)
465 x 30 m Trava	Situacijski načrt in šolska kroga vzletišča Kamnik, merilo 1:50000	



Vzletišče Kamnik

Letalski klub Kamnik, Podgorje 98, 1241 Kamnik

**Bočni prerez vzletišča Kamnik,
ni v merilu, dimenzije so v metrih**



Vzletišče Kamnik

Letalski klub Kamnik, Podgorje 98, 1241 Kamnik

Vzletanje v 11, oziroma poletanje v 29 ni dovoljeno (glej ovire), zato priletno – odletna ravnina ni vrisana

Vzdolžni prerez vzletišča Kamnik,
ni v merilu, dimenzije so v metrih