

Sporazum med
Javnim podjetjem Kontrolo zračnega prometa
Slovenije, d.o.o.

in

Letalskim klubom Kamnik – upravljavcem
vzletišča Kamnik

1. Splošno

- 1.1. Sporazum določa postopke koordinacije med Letalskim klubom Kamnik, Podgorje 98, 1241 Kamnik, matična št. 4010400 (LKK) kot nosilcem obratovalnega dovoljenja vzletišča Kamnik (upravljavec) in Kontrolo zračnega prometa Slovenije, d.o.o., Zg. Brnik 130n, 4210 Brnik-aerodrom, matična št. 1913301 (KZPS) za izvajanje letenja v kontroliranem zračnem prostoru CTR Ljubljana na območju vzletišča Kamnik (vzletišče).
- 1.2. Sporazum obvezuje upravljavca, da na področju vzletišča organizira letalsko aktivnost na način, opredeljen v predmetnem sporazumu ter tako, da zagotavlja potrebno varnost vsem uporabnikom kontroliranega zračnega prostora.
- 1.3. Letenje na vzletišču je namenjeno izključno športnim dejavnostim članov LKK (uporabniki vzletišča oz. piloti), ki so seznanjeni z vsebino tega Sporazuma in imajo opravljeno interno seznanitev iz eksploatacije vzletišča. Za seznanitev uporabnikov vzletišča z vsebino tega Sporazuma je odgovoren upravljavec.
- 1.4. Uporabniki vzletišča pri letenju uporabljajo ustrezno opremljene zrakoplove.
- 1.5. Letenje na vzletišču je dovoljeno izključno podnevi v vizualnih meteoroloških pogojih. Za izvedbo leta v dnevnih vizualnih meteoroloških pogojih je odgovoren uporabnik vzletišča.

2. Območje in lega vzletišča

- 2.1. Vzletišče leži 3,7 km jugozahodno od mesta Kamnik, 1,2 km zahodno od naselja Duplica. Center vzletno pristajalne steze 11-29 (VPS) vzletišča ima geografske koordinate po WGS84: N 46° 11' 49,540" in E 014° 34' 51,544". Koordinate praga 11 so N46° 11' 47,00" in E 014° 35' 01,29". Koordinate praga 29 so N46° 11' 52,71" in E 014° 34' 41,55". VPS se nahaja na nadmorski višini 349,90 m oziroma 1148 čevljev (ft) – glej prilogo B tega sporazuma.
- 2.2. Vzletišče se nahaja v kontroliranem zračnem prostoru letališke cone (CTR) Ljubljana. Kontroliran zračni prostor sega od površine zemlje do višine 4000 čevljev nad srednjo morsko gladino (ft MSL) in je po ICAO razvrstitvi določen kot razred D.

3. Letalske operacije

- 3.1. Za letalske operacije odleta/prileta iz/proti območju vzletišča, se uporabljata predvideni poti odleta (zelena linija) in prileta (rumena linija) prikazani v prilogi C tega sporazuma. Letenje južno od VPS ni dovoljeno, razen izjeme za prilet jadralnih letal, določene v točki 3.4.
- 3.2. Vsi prileti in odleti se izvajajo preko točke NE. Zgornja višinska omejitev za prilet in odlet je 2000 ft MSL.
- 3.3. Izvedbo procedure zgrešenega prileta (missed approach) pilot izvaja v smeri, kot prikazuje (rdeča linija v prilogi D) in se po varni poti pridruži standardni odletni poti proti NE. Ko stabilizira parametre leta obvesti LKZP Brnik. Po preletu NE izstopi iz CTR in

se usmeri proti zoni čakanja nad Stahovico. Ponovi prilet (točka 4. Postopki koordinacije in Priloga C).

- 3.4. Izključno za prilet jadralnih letal se na vstopni točki NE odobri višina 2500 ft MSL in izvedba procedure jadralnega prileta, vendar ob vsakokratni predhodni koordinaciji z LKZP Brnik (točka 4. Postopki koordinacije in Priloga G). Pilot jadralnega letala izvede jadralni prilet (modra linija v prilogi E), ter pri tem upošteva, da je maksimalna višina ob prečkanju osi steze 1800ft in maksimalni odmik kraka z vetrom od osi VPS 450 m.

4. Postopki koordinacije med uporabniki vzletišča Kamnik in Kontrolo zračnega prometa Slovenije, d.o.o.

- 4.1. Postopki operativne koordinacije med uporabniki vzletišča in KZPS se izvajajo neposredno med pilotom na vzletišču in LKZP Brnik.
- 4.2. Pred pričetkom letalskih operacij je uporabnik vzletišča dolžan preveriti in upoštevati veljavna sporočila za letalce – NOTAM-e.
- 4.3. Letenje na območju vzletišča se izvaja skladno s pravili VFR letenja v D zračnem prostoru CTR (oddan načrt leta vsaj 30 minut pred pričetkom leta, obvezna uporaba radarskega odzivnika, vzpostavljena dvosmerna radijska komunikacija in pridobljeno dovoljenje s strani LKZP Brnik). Primeri pravilno oddanega načrta leta in letalske frazeologije so navedeni v prilogi F in G tega sporazuma.
- 4.4. Uporabnik vzletišča se je neposredno pred nameravanim vzletom po radijski zvezi dolžan javiti LKZP Brnik in pridobiti dovoljenje za letenje.

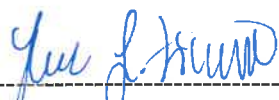
V primeru odleta iz CTR Ljubljana in povratka na vzletišče, je uporabnik vzletišča dolžan po radijski zvezi pridobiti dovoljenje LKZP Brnik za vstop v CTR Ljubljana najmanj 5 minut pred vstopom v območje CTR Ljubljana.

- 4.5. Prilet in odlet v/iz CTR Ljubljana se predvideva preko VFR vstopno – izstopne točke NE skladno z izdanim dovoljenjem LKZP Brnik.
- 4.6. Uporabnik vzletišča je dolžan neposredno po pristanku zrakoplova zaključiti načrt leta. Načrt leta zaključi s sporočilom po radijski zvezi LKZP Brnik, s pomočjo aplikacije E-aro ali telefonsko Službi letalskih informacij (ARO) v KZPS. Vse relevantne telefonske številke in frekvence so navedene v prilogi A tega sporazuma.

5. Veljavnost in spremembe

- 5.1. Morebitne spremembe tega sporazuma uskladita stranki pisno z novim sporazumom.
- 5.2. Ne glede na 4.1, v primeru sprememb podatkov v prilogah tega sporazuma, sklenitev novega sporazuma ni potrebna. Spremembe prilog tega sporazuma so mogoče le po medsebojnem dogovoru vodje LKZP Brnik in predsednikom LKK, ki tovrstne spremembe dogovorita pisno po elektronski pošti. Direktor KZPS pooblašča vodjo LKZP Brnik za sklepanje dogovorov o spremembah prilog tega sporazuma.
- 5.3. Ta sporazum je sprejet, ko ga podpišeta obe pogodbeni stranki, veljati in uporabljati pa se začne na dan 5. 6. 2023.

Z dnem začetka veljavnosti in uporabe tega sporazuma preneha veljati in se uporabljati Sporazum med javnim podjetjem Kontrola zračnega prometa Slovenije, d.o.o. in Letalskim klubom Kamnik – uporabnikom vzletišča Kamnik, št. 005-19/9-2022, veljavnost 1. 12. 2022.



Jan Jolič Lieven
vodja LKZP Brnik

LETALSKI KLUB KAMNIK
Podgorje 98, 1241 Kamnik


Matej Trtnik
predsednik LKK



Rok Marolt
direktor KZPS

KZPS št.: 005-19/4-2023

Zg. Brnik, 24. 5. 2023

Priloga A Kontaktne podatki

Frekvence/kanali:

LKZP Brnik	LJU TWR	118,005
Služba letalskih informacij (FIS) Ljubljana	LJU Information	118,480
Frekvenca za primer sile	Emergency	121,500
Vzletišče Kamnik	KAMNIK	123,505

Telefonske številke:

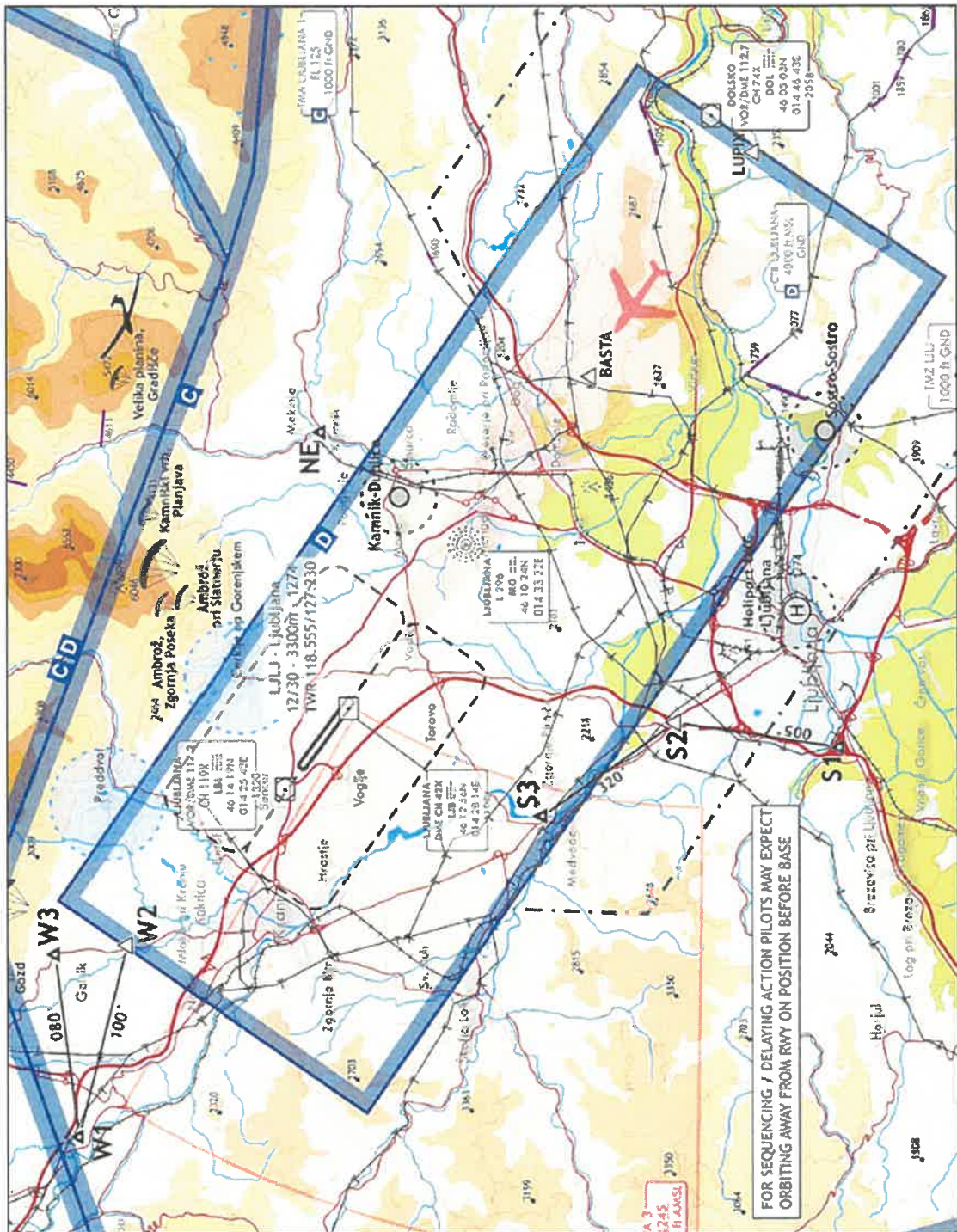
LKZP Brnik	04/59 51 447
Služba letalskih informacij (ARO) KZPS	04/20 40 420
Letalska meteorologija Letališče Brnik	04/28 04 500
Matej Trtnik (LKK – predsednik) e-pošta: trtnik.matej@gmail.com	031/878 645
Igor Štrumbelj (LKK - poslovni sekretar) e-pošta: letalski.klub.kamnik@gmail.com	041/883 581
Dejan Vujič (LKK – vodja letalske varnosti) e-pošta: dejanvujič@gmail.com	031/647 617

Naslovi:

Kontrola zračnega prometa Slovenije d.o.o.
Zgornji Brnik 130n
SI – 4210 Brnik - aerodrom
e-pošta: info@sloveniacontrol.si

Letalski klub Kamnik (Upravljavec)
Podgorje 98
1241 Kamnik
e-pošta: letalski.klub.kamnik@gmail.com

Priloga B Grafični prikaz položaja vzletišča Kamnik

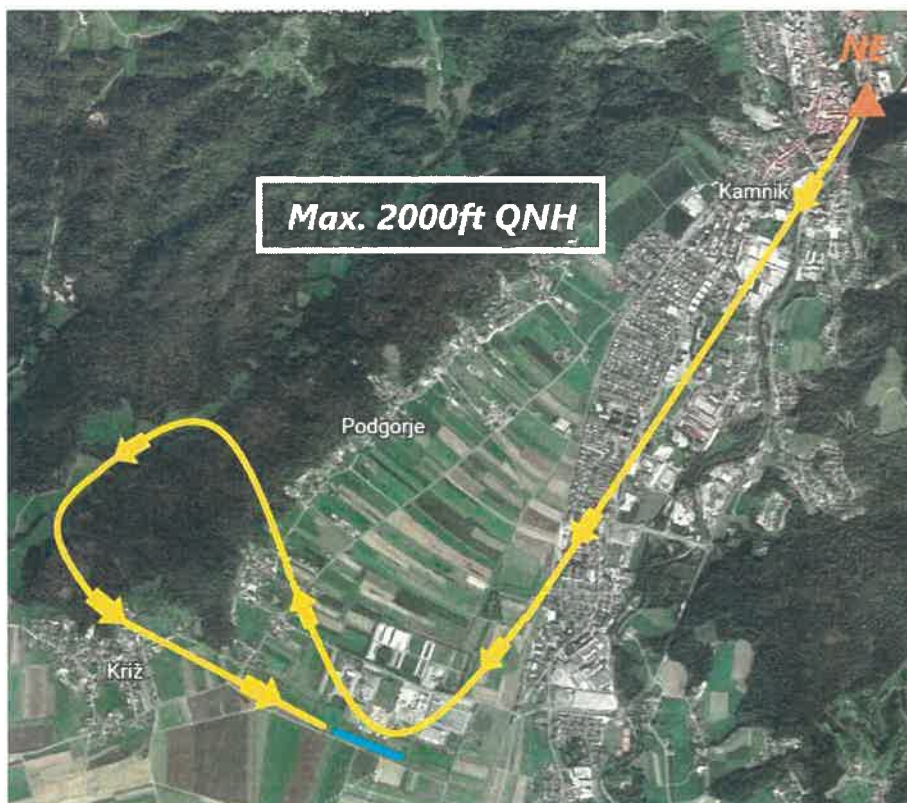


Priloga C

Grafični prikaz smeri odleta z vzletišča Kamnik

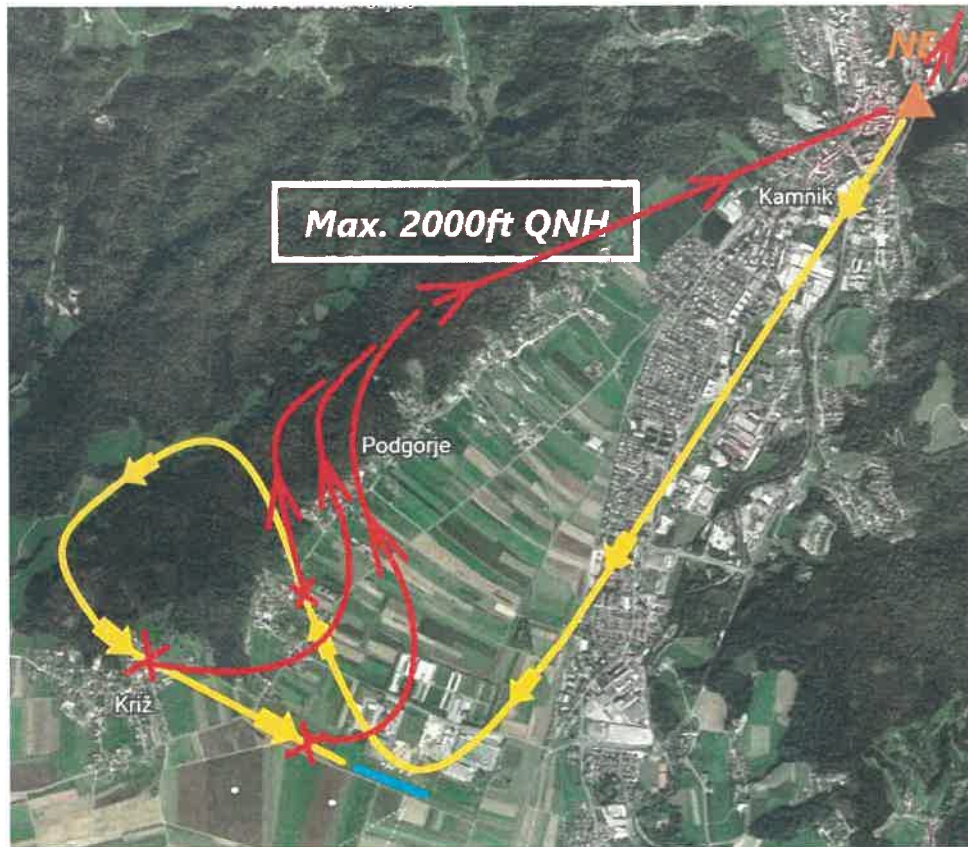


Grafični prikaz smeri motornega prileta na vzletišče Kamnik



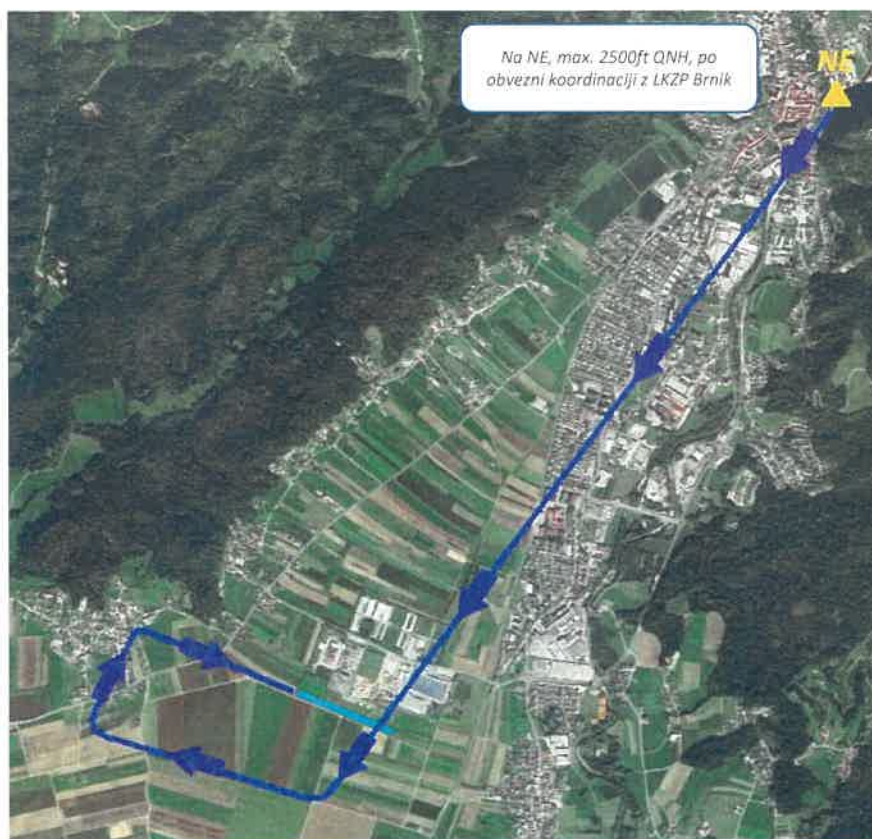
Priloga D

Grafični prikaz izvedbe procedure zgrešenega prileta (missed approach)



Priloga E

Grafični prikaz smeri jadralnega prileta na vzletišče Kamnik



Priloga F

Primeri papirnih stripov s podatki o načrtu leta

Primer pravilno izpolnjenega načrta leta (ICAO format):

- a) za lete iz vzletišča na letališče:
 - v polje 13 (Departure Aerodrome) vpisati »ZZZZ«
 - v polje 18 (Other Info) vpisati »DEP/KAMNIK 4611N01434E«
- b) za lete v prihodu iz drugega vzletišča/letališča
 - v polje 16 (Destination Aerodrome) vpisati »ZZZZ«
 - v polje 18 (Other Info) vpisati »DEST/KAMNIK 4611N01434E«
- c) za lete iz vzletišča in nazaj:
 - polje 13 (Departure Aerodrome): »ZZZZ«
 - polje 16 (Destination Aerodrome): »ZZZZ«
 - polje 18 (Other Info):

»DEP/KAMNIK 4611N01434E DEST/KAMNIK 4611N01434E«

↑ 2104	EV97 - 090	VFR	A02	ZZZZ NE LJCL MS3 ME4				LJMS
	S5PIC							
0510	3330					RWY: Q:	DEP/KAMNIK	

Primer papirnega stripa s podatki o načrtu leta iz alineje a)

↓ 2104	EV97 - 090	VFR	A02	LJNM ŠENTVID LITJA NE				ZZZZ
	S5PIC							
1030	2000					RWY: Q:	DEST/KAMNIK	

Primer papirnega stripa s podatki o načrtu leta iz alineje b)

↓ 1607	EV97 - 090	VFR	A02	ZZZZ NE LIBELIČE ZAGORJE NE				ZZZZ
	S5PIC							
1510	2000					RWY: Q:	DEP/KAMNIK DEST/KAMNIK	

Primer papirnega stripa s podatki o načrtu leta iz alineje c)

Priloga G

Primeri letalske frazeologije

Primeri letalske frazeologije pri odletu iz vzletišča:

PIC: LJU TWR, S5-PIC AT Kamnik, READY FOR DEPARTURE [VIA (FLIHT PLAN ROUTE / NE)] TO LJMS

ATCO: S5-PIC, LJU TWR, QNH (*number*), SQUAWK (*number*) (CLEARED TO LEAVE CONTROL ZONE VIA NE / REPORT NE)), [INITIALLY] 2000 ft APROVED, [TRAFFIC INFO...]

v primeru oddanega načrta leta za LJLJ:

ATCO: S5-PIC, LJU TWR, QNH (*number*), CLEARED FOR APPROACH [FROM Kamnik], REPORT [FINAL / RIGHT DOWNWIND / RIGHT BASE] RWY 30, WIND (*direction, number*)

Primeri letalske frazeologije pri priletu na vzletišče:

PIC: LJU TWR, S5-PIC 5 min BEFORE NE (*altitude*) FT, READY FOR APPROACH TO Kamnik

ATCO: S5-PIC, LJU TWR, QNH (*number*), REPORT NE / (CLEARED TO ENTER CTR VIA NE AT 2000 ft, REPORT (BEFORE LANDING / ON GROUND) [AT Kamnik])

PIC: LJU TWR, S5-PIC ON GROUND, REQUEST TO CLOSE FLIGHT PLAN

ATCO: S5-PIC ROGER, FLIGHT PLAN CLOSED AT (*time*)

Primeri letalske frazeologije pri jadralnem priletu:

PIC: LJU TWR, GLIDER I-C208, 5 min BEFORE NE (*altitude*), READY FOR APPROACH TO Kamnik, REQUEST 2500 ft AT NE , VIA GLIDER PATH.

ATCO: I-C208, LJU TWR, CLEARED TO ENTER CTR CROSS NE AT 2500 ft, REPORT (ON GROUND) [AT Kamnik]

Primer letalske frazeologije pri zgrešenem priletu (missed approach):

PIC: LJU TWR, S5-PIC, MISSED APPROACH, TOWARDS NE.

ATCO: S5-PIC ROGER